

MeRG®

ORTOPEDIA

Membrana di collagene
per la rigenerazione guidata
dei difetti condrali



MERG®

MEMBRANA BI-STRATO IN COLLAGENE

Membrana di collagene per la rigenerazione guidata dei difetti condrali

MeRG® è una membrana a due strati a base di collagene di tipo I ottenuta da tendine equino, disponibile anche con dima per la misurazione del difetto.

MERG® è progettata per supportare la rigenerazione delle lesioni cartilaginee focali con coinvolgimento dell'osso subcondrale.

Si utilizza in abbinamento alle tecniche di stimolazione midollare (come le microfratture secondo Steadman), creando un ambiente ideale per la guarigione e la ricostruzione del tessuto.

LE PROPRIETÀ



MEMBRANA
BI-STRATO



COMPLETAMENTE
RIASSORBIBILE



INTEGRITÀ STRUTTURALE
ANCHE DOPO IDRATAZIONE

I BENEFICI



CAMERA BIOLOGICA

Mantiene *in situ* le cellule mesenchimali, evitandone il dilavamento e permettendo che raggiungano una elevata concentrazione.



SUPERCOAGULO

Composto da alte concentrazioni di cellule e fattori di crescita permette di accelerare la guarigione dei tessuti.



2 MEMBRANE IN 1

Il lato liscio protegge ed isola il sito di innesto, mentre il lato rugoso permette una migliore imbibizione con i fluidi e quindi una più facile stabilizzazione.

QUANDO SI USA

MeRC® è indicata nel trattamento di:

- Lesioni cartilaginee focali di grado III e IV secondo la classificazione di Outerbridge, con coinvolgimento dell'osso subcondrale
- Dimensione del difetto > 2 cm²
- Profondità del difetto di 5-6 mm

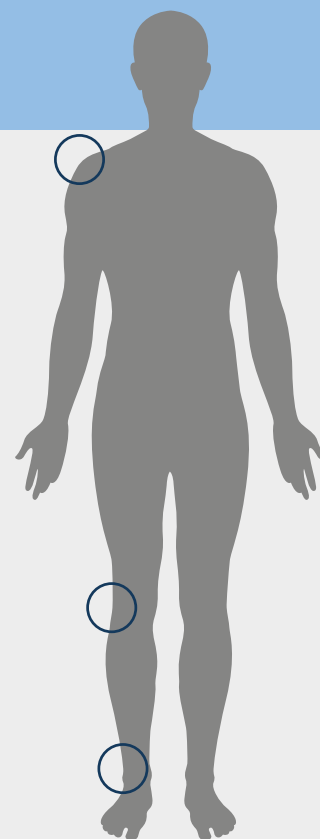
- GINOCCHIO
- SPALLA
- CAVIGLIA E PIEDE



ARTROSCOPIA

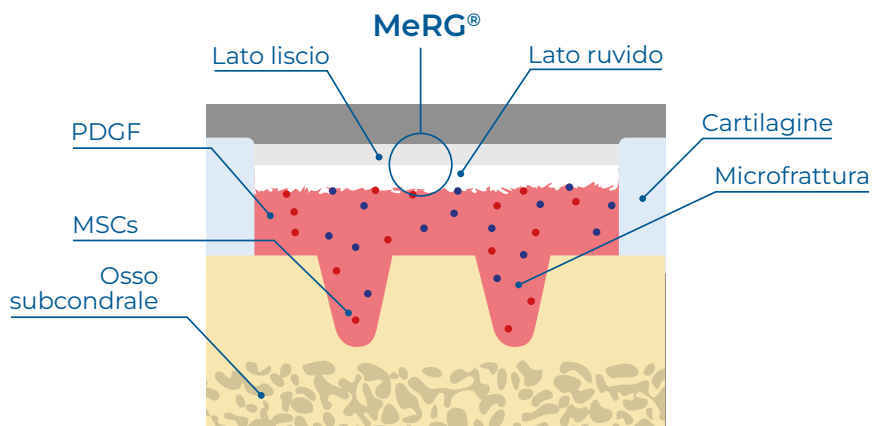


ARTROTOMIA



COME SI USA

1. Preparazione della lesione condrale.
2. Misurazione con dima e sagomatura della membrana a secco.
3. Idratazione con soluzione fisiologica sterile o con fluidi biologici per l'arricchimento cellulare (PRP, concentrato di midollo osseo) per 1-2 minuti.
4. Posizionamento della membrana sulla lesione su cui sono state precedentemente eseguite le tecniche di stimolazione midollare con la parte ruvida rivolta verso il difetto. In alternativa, la colla di fibrina può essere applicata anche all'interno della lesione, prima dell'applicazione della membrana.
5. Fissazione della membrana mediante applicazione di colla di fibrina lungo i bordi.
6. Applicare una leggera pressione alla membrana per migliorare l'adesione. Attendere 1-2 minuti per la polimerizzazione della fibrina.



Applicazione di MeRC® a chiusura della camera biologica

Casi clinici

RIPARAZIONE DI UN DIFETTO CONDRALE DEL GINOCCHIO IN UN UNICO TEMPO CHIRURGICO (ONE STEP): CHIRURGIA ARTROSCOPICA

(Gigante A. et al., Università Politecnica delle Marche, Ancona, Italia)



Vai al caso clinico



Risonanza magnetica preoperatoria in sezione sagittale. La freccia evidenzia la disomogeneità del segnale nella zona anteriore del condilo femorale mediale.



Debridement della lesione ed esecuzione delle microfratture a distanza di 2-3 mm.



La membrana di collagene imbevuta nel concentrato di midollo osseo una volta impiantata.



La seconda artroscopia per prelievo di campione biotico a 12 mesi di follow-up.



Risonanza magnetica postoperatoria in sezione sagittale a 12 mesi dall'intervento. Si noti il riempimento ottimale del difetto e l'omogeneità del segnale in corrispondenza della regione riparata (freccia bianca).

RIPARAZIONE DI UN DIFETTO CONDRALE IN PAZIENTE AFFETTO DA CONDRIMALACIA ROTULEA: CHIRURGIA A CIELO APERTO

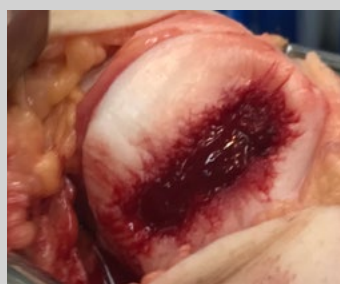
(Dr. Geraldo Sérgio de Mello Granata Jr., Università Santo Amaro di San Paolo (Brasile))



Vai al caso clinico



Difetto cartilagineo della rotula dopo sbrigliatura.



Applicazione di concentrato midollare sulla superficie del difetto.



Applicazione della membrana MeRC® opportunamente sagomata, con il lato liscio rivolto verso l'esterno.



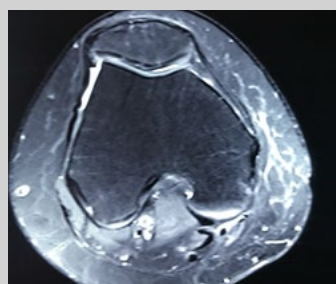
Fissazione della membrana MeRC® con colla di fibrina.



Risonanza magnetica pre-intervento. Si nota danno cartilagineo a livello della patella, di grado IV della scala Outerbridge.



Risonanza magnetica a 12 mesi dall'intervento: si nota la ricomparsa di nuovo tessuto cartilagineo.



Risonanza magnetica a 24 mesi dall'intervento: si nota il mantenimento dei tessuti rigenerati.

TRATTAMENTO POST OPERATORIO:

1-6 SETTIMANE

Carico ridotto con stampelle.
Movimento passivo continuo 0°-90°.

DALLA 6ª SETTIMANA

Graduale aumento del carico fino al carico completo nelle due settimane successive.



Vai alla letteratura dinamica

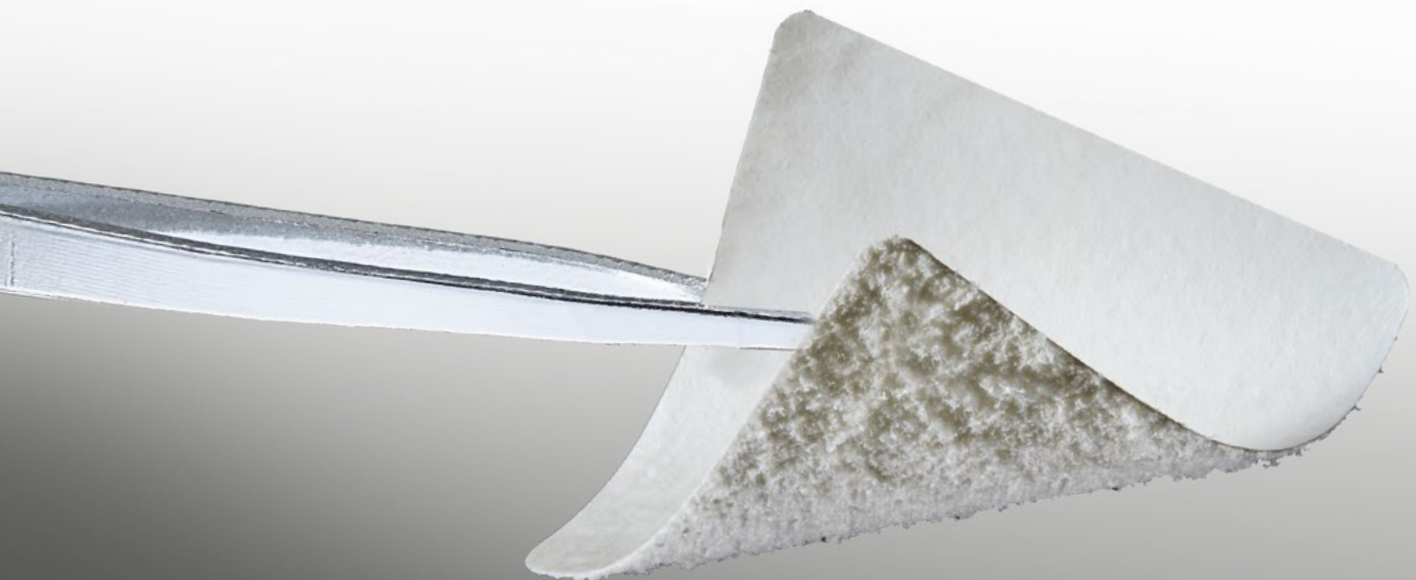
LA GAMMA MeRG®



CE₀₄₇₇

MERG®

BCG-merg	Collagen membrane - 1 pc. 50 x 50 x 0.2 mm + dima sterile
BCG-mergW	Collagen membrane - 1 pc. 50 x 50 x 0.2 mm
BCG-mergK	Collagen membrane - 1 pc. 30 x 30 x 0.2 mm + dima sterile
BCG-mergQ	Collagen membrane - 1 pc. 30 x 30 x 0.2 mm





BIOTECK®. INNOVATING BIOMATERIALS.

Bioteck® è un'azienda italiana che dal 1995 produce sostituti ossei, membrane protettive e soluzioni rigenerative impiegate con successo in ortopedia, neurochirurgia e chirurgia oro-maxillo facciale.

La ricerca scientifica e l'innovazione sono i valori guida che hanno permesso a Bioteck® di brevettare nuovi processi produttivi e di creare dei biomateriali unici per l'alto profilo di qualità, per il livello di prestazione e per le garanzie di sicurezza. Materiali oggi utilizzati in 72 paesi nel mondo.

Nel proprio centro polifunzionale di ricerca e sviluppo e grazie a processi produttivi all'avanguardia, ogni giorno Bioteck® persegue il proprio obiettivo principale: innovare i biomateriali.

WWW.BIOTECK.COM

BIOTECK ACADEMY. COMMUNITY SCIENTIFICA PER LA CULTURA DELLA SCELTA CONSAPEVOLE.

Bioteck Academy è l'innovativa community scientifica che promuove la circolazione e la diffusione del sapere nel campo della medicina rigenerativa applicata all'odontoiatria, alla chirurgia maxillofacciale, all'ortopedia e alla neurochirurgia.

Nata come luogo di aggregazione delle conoscenze cliniche e scientifiche focalizzate da Bioteck® in vent'anni di ricerca, oggi è una realtà aperta a tutti i professionisti che decidano di aderire condividendo la propria esperienza chirurgica.

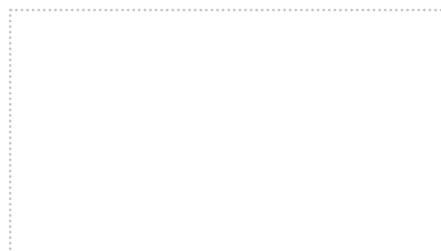
WWW.BIOTECKACADEMY.COM



BIOTECK®



Merg® è distribuito da:



Bioteck S.p.A.

Sede Amministrativa e Legale

Via E. Fermi, 49 – 36057
Arcugnano (VI) – Italia
Tel: +39 0444 289366
Fax: +39 0444 285272

Centro Polifunzionale Produzione,

Ricerca e Sviluppo

Via G. Agnelli, 3 – 10020
Riva presso Chieri (TO) – Italia